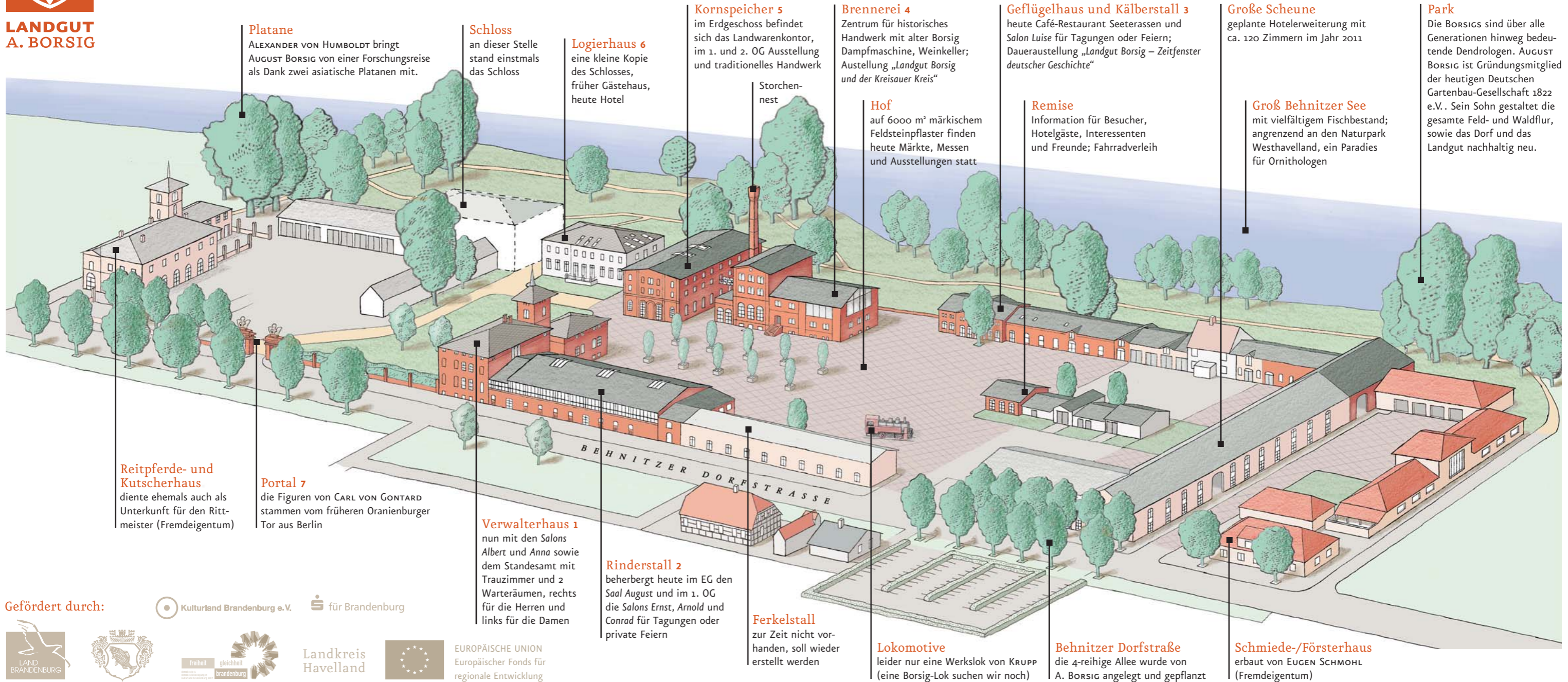




**LANDGUT
A. BORSIG**

Das alte Logierhaus, die Ställe, die Brennerei, der Kornspeicher, hohe alte Bäume am Seeufer.
Es ist ein Ort voller Atmosphäre und Geist. »Es ist ein magischer Ort«, sagt MICHAEL STOBER.



Platane
ALEXANDER VON HUMBOLDT bringt
AUGUST BORSIG von einer Forschungsreise
als Dank zwei asiatische Platanen mit.

Schloss
an dieser Stelle
stand einstmalig
das Schloss

Logierhaus 6
eine kleine Kopie
des Schlosses,
früher Gästehaus,
heute Hotel

Kornspeicher 5
im Erdgeschoss befindet
sich das Landwarenkonto,
im 1. und 2. OG Ausstellung
und traditionelles Handwerk

Brennerei 4
Zentrum für historisches
Handwerk mit alter Borsig
Dampfmaschine, Weinkeller;
Ausstellung »Landgut Borsig
und der Kreisauer Kreis«

Geflügelhaus und Kälberstall 3
heute Café-Restaurant Seeterrassen und
Salon Luise für Tagungen oder Feiern;
Dauerausstellung »Landgut Borsig – Zeitfenster
deutscher Geschichte«

Große Scheune
geplante Hotelweiterung mit
ca. 120 Zimmern im Jahr 2011

Park
Die Borsigs sind über alle
Generationen hinweg bedeutende
Dendrologen. August
Borsig ist Gründungsmitglied
der heutigen Deutschen
Gartenbau-Gesellschaft 1822
e.V.. Sein Sohn gestaltet die
gesamte Feld- und Waldflur,
sowie das Dorf und das
Landgut nachhaltig neu.

Hof
auf 6000 m² märkischem
Feldsteinpflaster finden
heute Märkte, Messen
und Ausstellungen statt

Remise
Information für Besucher,
Hotelgäste, Interessenten
und Freunde; Fahrradverleih

Groß Behnitzer See
mit vielfältigem Fischbestand;
angrenzend an den Naturpark
Westhavelland, ein Paradies
für Ornithologen

**Reitpferde- und
Kutscherhaus**
diente ehemals auch als
Unterkunft für den Ritt-
meister (Fremdeigentum)

Portal 7
die Figuren von CARL VON GONTARD
stammen vom früheren Oranienburger
Tor aus Berlin

Verwalterhaus 1
nun mit den Salons
Albert und Anna sowie
dem Ständesamt mit
Trauzimmer und 2
Warträumen, rechts
für die Herren und
links für die Damen

Rinderstall 2
beherbergt heute im EG den
Saal August und im 1. OG
die Salons Ernst, Arnold und
Conrad für Tagungen oder
private Feiern

Ferkelstall
zur Zeit nicht vor-
handen, soll wieder
erstellt werden

Lokomotive
leider nur eine Werkslok von KRUPP
(eine Borsig-Lok suchen wir noch)

Behnitzer Dorfstraße
die 4-reihige Allee wurde von
A. Borsig angelegt und gepflanzt

Schmiede-/Försterhaus
erbaut von EUGEN SCHMOHL
(Fremdeigentum)

Gefördert durch:

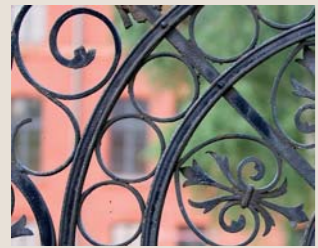
Kulturland Brandenburg e.V. für Brandenburg



Landkreis
Havelland



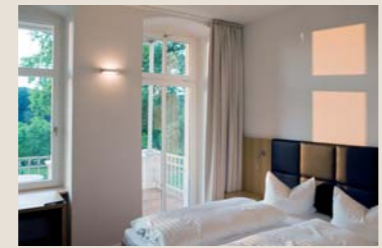
EUROPÄISCHE UNION
Europäischer Fonds für
regionale Entwicklung



Portal (7), Detail



Portal (7), Kornspeicher (5), Verwalterhaus (1)



Logierhaus (6) innen, Hotelzimmer



Logierhaus (6), Hofseite



Logierhaus (6), Seeseite



Steg am Seeufer



Groß Behnitzer See



300 Jahre alte Platane am Seeufer



Wetterfahne der Brennerei (4)



Kornspeicher (5), Detail



Rinderstall (2) und Verwalterhaus (1)



Rinderstall (2) Detail außen



Rinderstall (2): Saal August



Kornspeicher (5) und Brennerei (4), Hofseite



Geflügelhaus und Kälberstall (3), Seeterrassen



Geflügelhaus und Kälberstall (3), innen